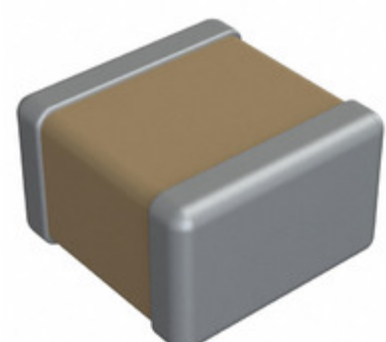


C17CF430J-7UN-X1T



Obrázky jsou pouze orientační.
Podrobné informace o produktu naleznete v části Technické údaje produktu.
Koupit C17CF430J-7UN-X1T s důvěrou od Component-World.HK, 1 rok záruka



Part Number: [C17CF430J-7UN-X1T](#)

Výrobce: [Dielectric Laboratories](#)

Popis: CAP CER 1111

Datový list: [MLC, SLC Capacitor Catalog](#)

RoHS Status: Bez olova / V souladu RoHS

Ship From: Hong Kong

Shipment Way: DHL/Fedex/TNT/UPS/EMS

[Request For Quotation](#)

PARAMETR PRODUKTU

Part Number	C17CF430J-7UN-X1T	Výrobce	Dielectric Laboratories
Popis	CAP CER 1111	Stav volného vedení / RoHS	Bez olova / V souladu RoHS
Dostupné množství	59125 pcs	Datový list	MLC, SLC Capacitor Catalog
Kategorie	Kondenzátory	Napětí - Jmenovitá	1000V (1kV)
Tolerance	±5%	Tloušťka (Max)	-
teplotní koeficient	C0G, NP0	Velikost / Rozměry	0,110" L x 0,110" W (2,79mm x 2,79mm)
Série	CF	hodnocení	-
Obal	Tape & Reel (TR)	Paket / krabice	1111 (2828 Metric)
Ostatní jména	C17CF430J-7UN-X1T-2K	Provozní teplota	-55°C ~ 125°C
Typ montáže	Surface Mount, MLCC	Úroveň citlivosti na vlhkost (MSL)	1 (Unlimited)
Výrobní standardní doba výroby	26 Weeks	Lead Style	-
Rozestup vývodů	-	Stav volného vedení / RoHS	Lead free / RoHS Compliant
Výška - Sedící (Max)	-	Funkce	-
Poruchovost	-	Detailní popis	43pF ±5% 1000V (1kV) Ceramic Capacitor C0G, NP0 1111 (2828 Metric)
kapacitní	43pF	Aplikace	RF, Microwave, High Frequency

Component-World.com je spolehlivý distributor elektronických součástek. Specializujeme se na všechny elektronické komponenty řady Dielectric Laboratories. Máme 59125 kusy Dielectric Laboratories C17CF430J-7UN-X1T na skladě dostupných. Vyžádejte si citát z distributora součástí elektroniky na Component-World.com, náš prodejní tým vás bude kontaktovat do 24 hodin.
RFQ Email: info@Components-World.com

SOUVISEJÍCÍ PRODUKTY

	Část#: C17CF470K-7ZN-X1T Popis: CAP CER 1111	Výrobci: Dielectric Laboratories	Dotaz
	Část#: C17CF430K-7ZN-X1T Popis: CAP CER 1111	Výrobci: Dielectric Laboratories	Dotaz
	Část#: C17CF4R7B-7UN-X1T Popis: CAP CER 1111	Výrobci: Dielectric Laboratories	Dotaz
	Část#: C17CF470J-7UN-X1T Popis: CAP CER 1111	Výrobci: Dielectric Laboratories	Dotaz
	Část#: C17CF3R6B-7UN-X1T Popis: CAP CER 1111	Výrobci: Dielectric Laboratories	Dotaz
	Část#: C17CF4R3B-7UN-X1T Popis: CAP CER 1111	Výrobci: Dielectric Laboratories	Dotaz
	Část#: C17CF3R3B-7UN-X1T Popis: CAP CER 1111	Výrobci: Dielectric Laboratories	Dotaz
	Část#: C17CF391K-6ZN-X1T Popis: CAP CER 1111	Výrobci: Dielectric Laboratories	Dotaz
	Část#: C17CF3R6C-7ZN-X1T Popis: CAP CER 1111	Výrobci: Dielectric Laboratories	Dotaz
	Část#: C17CF3R9B-7UN-X1T Popis: CAP CER 1111	Výrobci: Dielectric Laboratories	Dotaz
	Část#: C17CF4R3C-7ZN-X1T Popis: CAP CER 1111	Výrobci: Dielectric Laboratories	Dotaz
	Část#: C17CF3R9C-7ZN-X1T Popis: CAP CER 1111	Výrobci: Dielectric Laboratories	Dotaz
	Část#: C17CF3R3C-7ZN-X1T Popis: CAP CER 1111	Výrobci: Dielectric Laboratories	Dotaz
	Část#: C17CF3R0B-7UN-X1T Popis: CAP CER 1111	Výrobci: Dielectric Laboratories	Dotaz
	Část#: C17CF391J-6UN-X1T Popis: CAP CER 1111	Výrobci: Dielectric Laboratories	Dotaz
	Část#: C17CF4R7C-7ZN-X1T Popis: CAP CER 1111	Výrobci: Dielectric Laboratories	Dotaz
	Část#: C17CF3R0C-7ZN-X1T Popis: CAP CER 1111	Výrobci: Dielectric Laboratories	Dotaz
	Část#: C17CF471K-6ZN-X1T Popis: CAP CER 1111	Výrobci: Dielectric Laboratories	Dotaz
	Část#: C17CF510J-7UN-X1T Popis: CAP CER 1111	Výrobci: Dielectric Laboratories	Dotaz
	Část#: C17CF471J-6UN-X1T Popis: CAP CER 1111	Výrobci: Dielectric Laboratories	Dotaz

Související klíčová slova pro C17CF430J-7UN-X1T

Dielectric Laboratories C17CF430J-7UN-X1T.	C17CF430J-7UN-X1T distributor	C17CF430J-7UN-X1T dodavatel	C17CF430J-7UN-X1T Cena
C17CF430J-7UN-X1T Stáhnout datasheet.	C17CF430J-7UN-X1T Datasheet.	C17CF430J-7UN-X1T Stock.	koupit C17CF430J-7UN-X1T.
Dielectric Laboratories C17CF430J-7UN-X1T.	DLI C17CF430J-7UN-X1T.	Knowles DLI C17CF430J-7UN-X1T.	